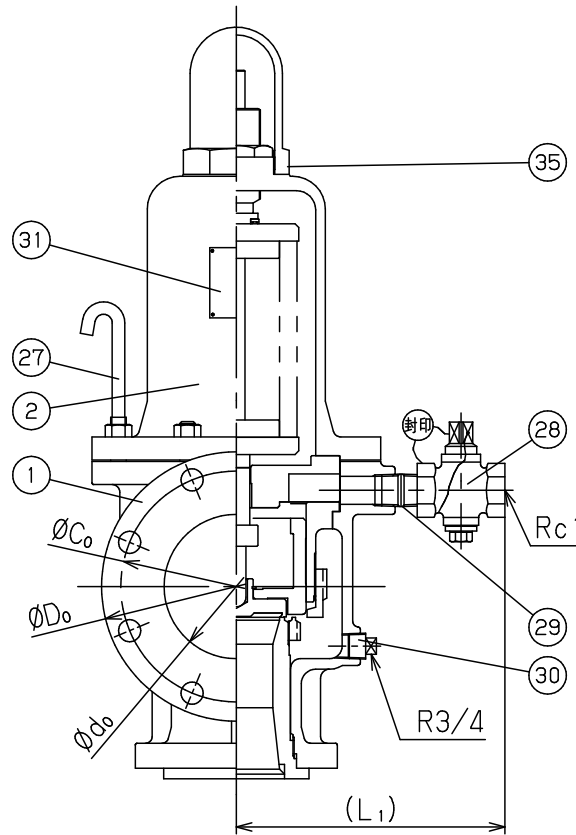


注意

当図面には、秘密情報など法的に守られた
情報を含んでいる場合があります。
当図面を用いての試作・量産品の製作、並びに
第三者への内容・情報の開示等を禁止します。
株式会社 ヨシタケ



Specification	
Fluid	
Set Press.	MPa
Temp.	℃
Flow Rate	

31	Name Plate	Stainless Steel	ネームプレート	SUS304	1
30	Plug	Steel	プラグ	Steel	1
29	Nipple	Carbon Steel Pipe	ニップル	SGP	1
28	Back Pressure of Valve	Bronze etc.	背圧絞り弁	CAC406 etc.	1
27	Hook Bolt	Steel	植込みフックボルト	Steel	2
26	Nut	Rolled Steel	六角ナット	SS400	8
25	Stud Bolt	Rolled Steel	スタッドボルト	SS400	6
24	Lock Nut	Brass	ロックナット	C3604	1
23	Adjusting Screw	Brass	調節ねじ	C3604	1
22	Bearing Cover	Rolled Steel	ベアリング押え	SS400	1
21	Bearing	Bearing Steel	ベアリング	SUJ	1
20	Top Spring Plate	Steel	上部ばね受	Steel	1
19	Bottom Spring Plate	Steel	下部ばね受	Steel	1
18	Spring	Alloy Steel or Spring Steel	調節ばね	SUP or SWOSC	1
17	Ring Nut	Brass	リングナット	C3604	2
16	Ring Set Screw	Brass	リング止めボルト	C3604	1
15	Ring Set Screw	Brass	リング止めボルト	C3604	1
14	Upper Ring	Bronze	アッパーリング	CAC406	1
13	Valve Guide	Bronze	バルブガイド	CAC406	1
12	Blowdown Ring	Bronze	ブローダウンリング	CAC406	1
11	Spindle B	Stainless Steel	弁棒B	SUS303	1
10	Spindle A	Stainless Steel	弁棒A	SUS403	1
9	Bush	PTFE & Carbon Steel	ブッシュ	PTFE & SPC	1
8	Lift Guide	Cast Iron	リフトガイド	FC200	1
7	C Ring	Stainless Steel	Cリング	SUS	1
6	Valve Cover	Bronze	弁体カバー	CAC406	1
5	Valve Seat	Cast Stainless Steel	弁座	SCS1	1
4	Valve	Stainless Steel	弁体	SUS630	1
3	Cap	Cast Iron	キャップ	FC200	1
2	Spring Chamber	Ductile Cast Iron	保護筒	FCD450	1
1	Body	Ductile Cast Iron	本体	FCD450	1
No.	Name of Parts	Material	部 品 名	材 質	Q. TY

※開放形レバー無タイプ

※Open type without a lever

TYPE AF-4M FULL BORE
SAFETY VALVE
全量式安全弁

株式会社 ヨシダ

																						(mm)			
Size	L	H	H ₁	d _t	d _s	Lift	Inlet Flange JIS 10K RF								Outlet Flange JIS 10K FF						L ₁	Weight (kg)			
							Size	d _i	D _i	C _i	g _i	t _i	f _i	n _i -h _i	Size	d _o	D _o	C _o	t _o	n _o -h _o					
100A	215	779	200	76	92	16.8	100A	100	210	175	151	27	10	8-19	150A	150	280	240	22	8-23	245	119			
125A	220	835	210	84	99	19.1	125A	125	250	210	182	28	10	8-23	200A	200	330	290	26	12-23	253	143			
150A	250	966	230	100	118	22.7	150A	150	280	240	212	30	10	8-23	200A	200	330	290	26	12-23	286	214			

※入ロフランジ t_i, f_i はJISの寸法よりも大きくなります。

※Thickness of inlet flange (t_i and f_i) is thicker than standard type.

Yoshitake
INC.