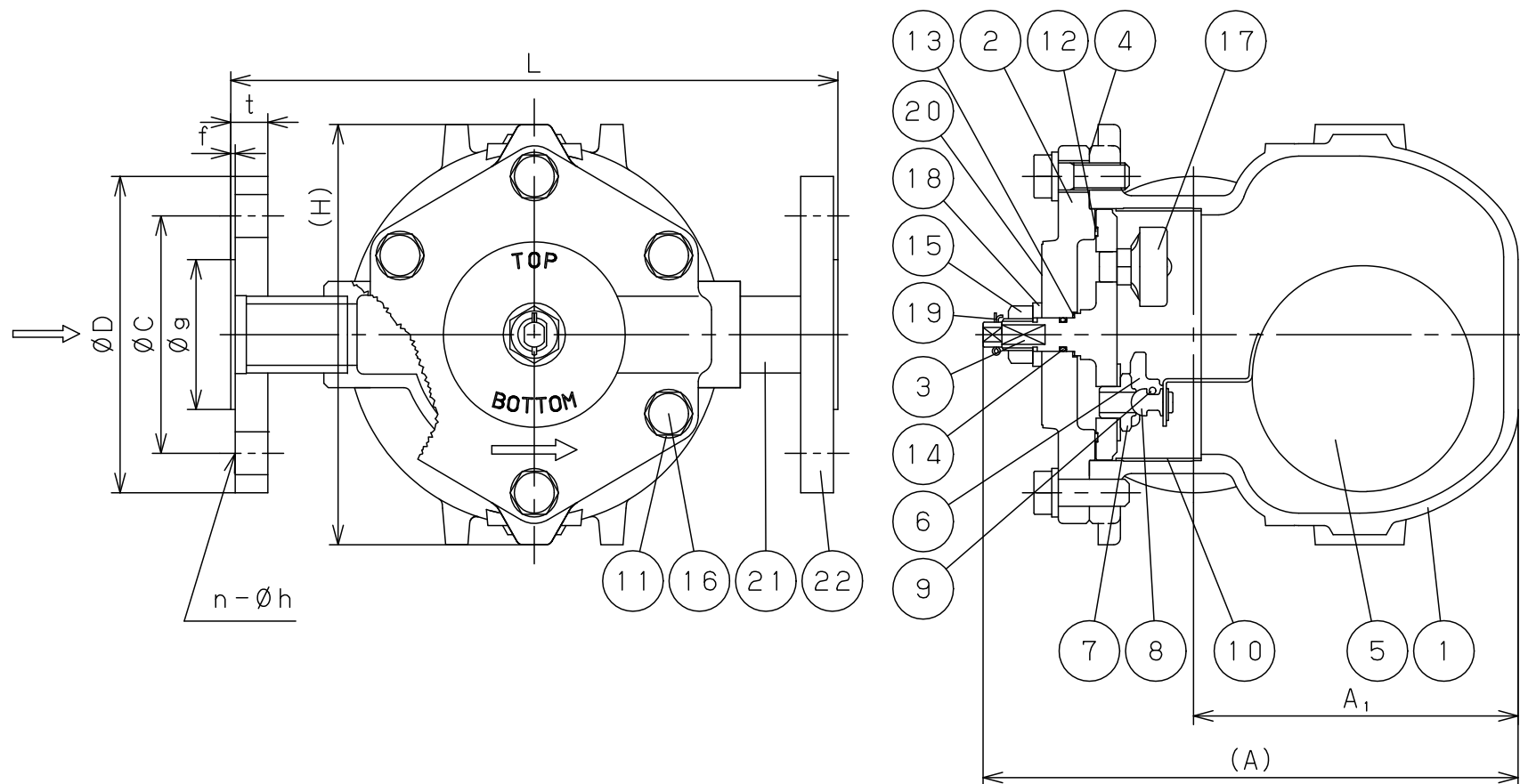




TYPE (型式)	Press. Range (使用圧力範囲)
TSF-11SF-5	0.01~0.5 MPa
TSF-11SF-10	0.01~1.0 MPa
TSF-11SF-21	0.01~2.1 MPa



注意

当図面には、秘密情報など法的に守られた
情報を含んでいる場合があります。
当図面を用いての試作・量産品の製作、並びに
第三者への内容・情報の開示等を禁止します。
株式会社 ヨシタケ

Size	L	A	A ₁	H	Flange JIS 20K RF						Weight (kg)
					D	C	g	t	f	n-h	
25A	270	242	146.5	186	125	90	67	16	1	4-19	12.0
32A	270	242	146.5	186	135	100	76	18	2	4-19	13.0
40A	280	242	146.5	186	140	105	81	18	2	4-19	13.5
50A	290	242	146.5	186	155	120	96	18	2	8-19	14.7

22	Flange	Stainless Steel	フランジ	SUS	2
21	Pipe	Stainless Steel	パイプ	SUS	2
20	Name Plate	Stainless Steel	銘板	SUS	1
19	Split Pin	Stainless Steel	割リピン	SUS	1
18	Collar	Stainless Steel	カラー	SUS304	1
17	Air Vent (P)	Stainless Steel	エアVENT (P)	SUS	1
16	Bolts	Stainless Steel	六角ボルト	SUS	6
15	Nut	Stainless Steel	六角ナット	SUS	1
14	O Ring	FKM	Oリング	FKM	1
13	Cock Gasket (P2)	PTFE	コックGK (P2)	PTFE	1
12	Cock Gasket (P1)	PTFE	コックGK (P1)	PTFE	1
11	Spring Washer	Stainless Steel	ばね座金	SUS	6
10	Screen	Stainless Steel	スクリーン	SUS304	1
9	Spindle	Stainless Steel	スピンドル	SUS304	1
8	Valve	Stainless Steel	弁体	SUS420J2	1
7	Valve Seat	Stainless Steel	弁座	SUS420J2	1
6	Float Holder	Stainless Steel	フロート吊り金具	SUS304	1
5	Float (P)	Stainless Steel	フロート (P)	SUS	1
4	Cover Gasket	Non Asbestos	ふたガスケット	ノンアスベスト	1
3	Cock	Cast Stainless Steel	コック	SCS13A	1
2	Cover	Cast Stainless Steel	ふた	SCS13A	1
1	Body	Cast Stainless Steel	本体	SCS13A	1
No.	Name of Parts	Material	部 品 名	材 質	Q. TY

Specification	
Fluid	
Press.	MPa
Temp.	℃

TYPE TSF-11SF STEAM TRAP スチームトラップ

Approval	T. Shinjo
Check	H. Kamada
Drawing	N. Yabutani
Drawing No.	Y-1339-3610-1A
Date	31 JUL. 2020

